



1000

Rinderhälfte

Side of beef

Mezzena

Demi-carcasse





1001



Hinterviertel

Hinterviertel mit Lappen

Hindquarter with flank

Quarto posteriore con pancia

Quartier arrière avec flanchet



1002



Vorderviertel

Vorderviertel ohne Lappen

Forequarter without flank

Quarto anteriore senza pancia

Quartier avant, coupe droite





1003

Pistole

Pistole

Hindquarter, pistola cut

Pistola

Quartier arrière sans flanchet, coupe pistolet



1004

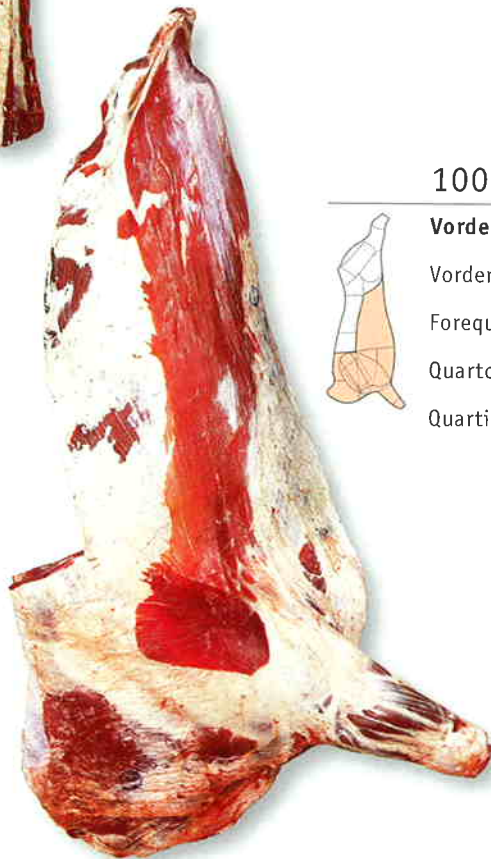
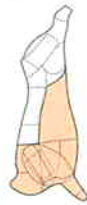
Vorderviertel mit Platte

Vorderviertel mit Lappen

Forequarter with flank

Quarto anteriore con pancia

Quartier avant avec flanchet



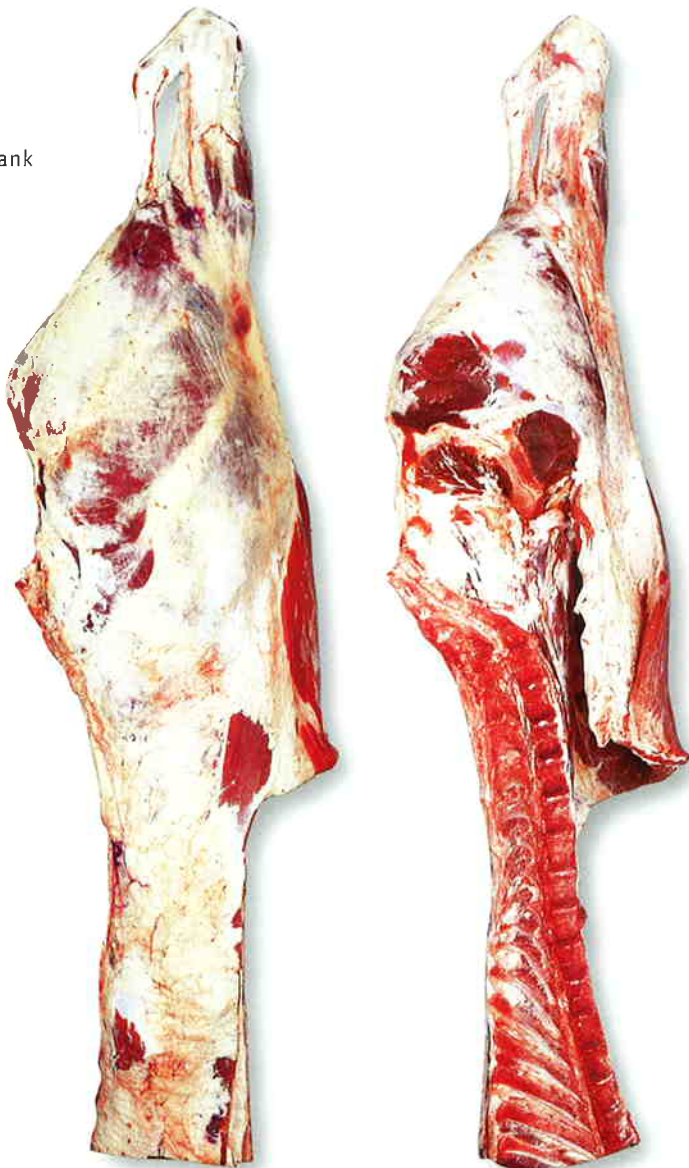


1005



Pistole mit großer Bavette

- Hindquarter without boned flank
- Pistola con bavetta grande
- Quartier arrière avec grosse bavette d'loyau

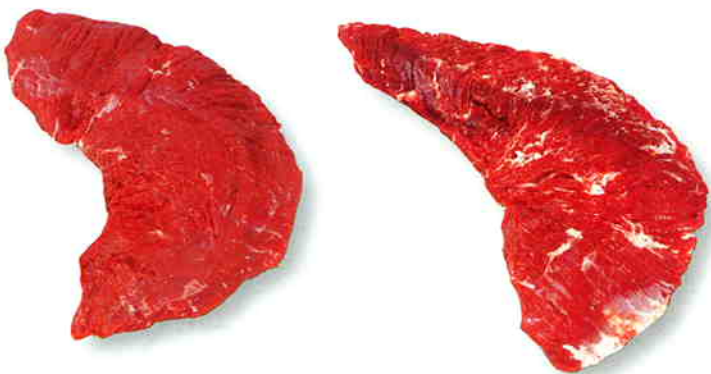


1008



Große Bavette

- Skirt without bone
- Carne di pancia
- Grosse bavette d'loyau





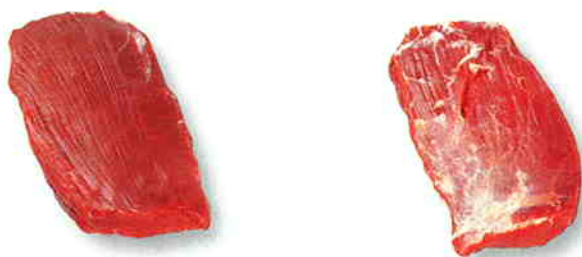
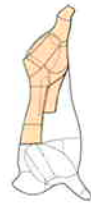
1006

Pistole mit kleiner Bavette

Hindquarter, pistola cut with part of boneless flank

Pistola con bavetta piccola

Quartier arrière avec petite bavette



1009

Kleine Bavette

Skirt steak

Bavetta piccola

Petite bavette de flanchet





1200

Knöpfel (Schlögel)

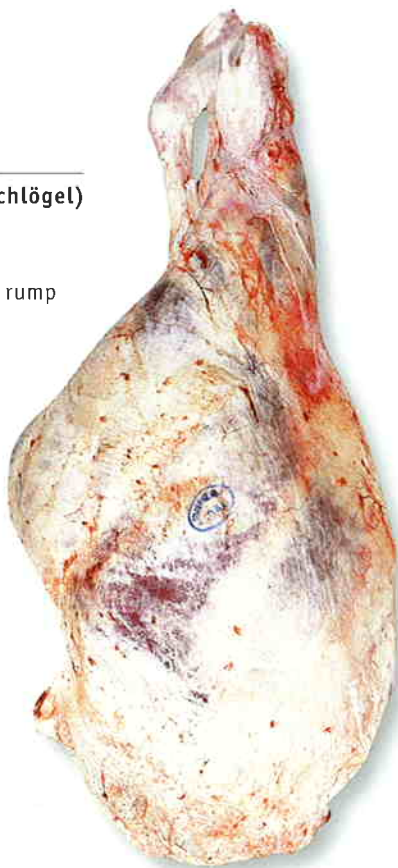


Keule

Top bit and rump

Coscia

Cuisse



1100

Englischer

Roastbeef mit Filet

Sirloin with tenderloin

Roastbeef con filetto

Déhanché





1007

Vorderviertel ohne Brust

Bug und Zungenstück

Shoulder with neck and chuck back rib

Spalla con collo e sottospalla

Quartier avant inférieur (Basses-côtes)



1311

Zwerchrippe, Brustkern und Spitz

Brust und Leiter

Brisket and flat ribs

Bianco costata (taglio reale)

Poitrine et plat de côte (Gros bout)





1402

Hals mit Hinterem Ausgelösten

Zungenstück

Boned chuck

Collo e sottospalla con osso

Collier et basses-côtes (entrecôte seconde)



1401

Schulter

Bug

Boned shoulder

Spalla

Raquette (Épaule)





1300

Platte

Lappen

Flank with skirt

Pancia

Caparaçon





1216



Schale mit Deckel

Oberschale mit Deckel

Topside with cap

Fesa con coperchio

Tranche avec dessus



1217

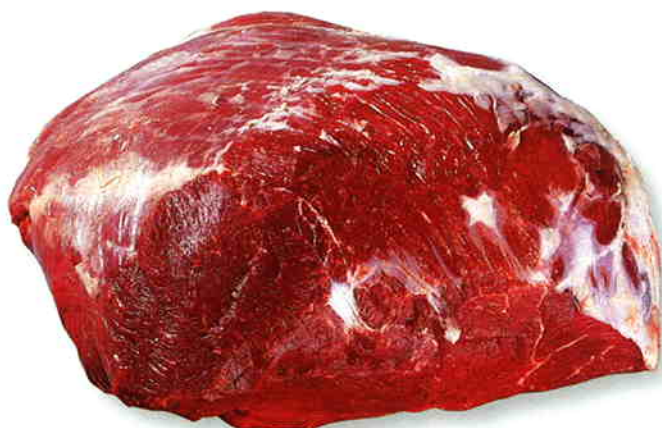
Schale ohne Deckel

Oberschale ohne Deckel

Topside without cap

Fesa senza coperchio

Tranche sans dessus





1232

Schalendeckel

Oberschalendeckel

Cap of topside

Coperchio della fesa

Dessus de tranche



1230

Beinscherzel

Oberschale, zugeschnitten

Topside trimmed

Fesa ripulita

Tendre de tranche



1231

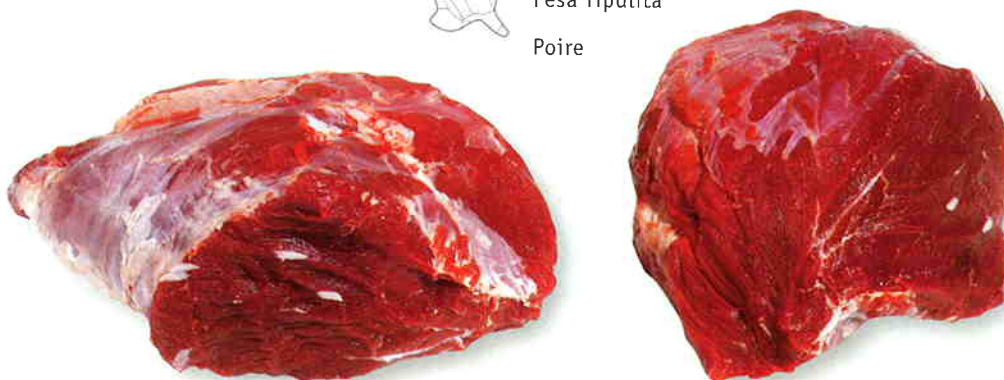
Schwarzes Scherzel

Oberschale, zugeschnitten

Topside trimmed

Fesa ripulita

Poire





1219



Tafelstück mit Weißem Scherzel

Unterschale

Silverside without heel

Sottofesa senza campanello (giretto)

Semelle sous nerveux



1210

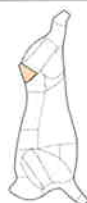
Tafelspitz

Hüftdeckel

Cap of rump

Codone

Culotte d'aiguillette baronne
(Aiguillette de rumsteck)





1211

Tafelstück

Unterschale ohne Schwanzrolle
 Silverside without eye of round and heel
 Sottofesa senza magatello
 Gîte de noix



1212

Weißes Scherzel

Schwanzrolle (Seemerrolle)
 Eye of round
 Magatello
 Rond de gîte de noix





1215



Tafelspitz mit Hüferscherzel und Hüferschwanzel

Hüfte mit Hüftdeckel und Bürgermeisterstück

Rump with cap and tail

Scamone con codone e spinaccino

Rumsteck avec aiguillette baronne et culotte



1213

Hüferschwanzel

Bürgermeisterstück (Hüftspitze)

Tail of rump

Punta di scamone (spinaccino)

Aiguillette baronne





1214

Hüferscherzel

Hüfte

Centre cut rump

Scamone

Rumsteck



1240

Hüferscherzel,
zugeschnitten

Steakhüfte

Steak cut rump

Cuore dello scamone

Cœur de rumsteck



1241

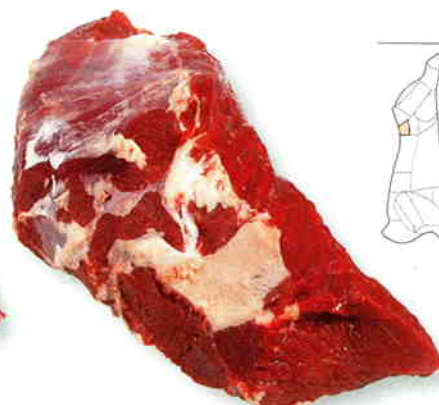
Hüftzapfen

Hüftfilet

Rump-fillet

Filetto di scamone

Filet de rumsteck





1224



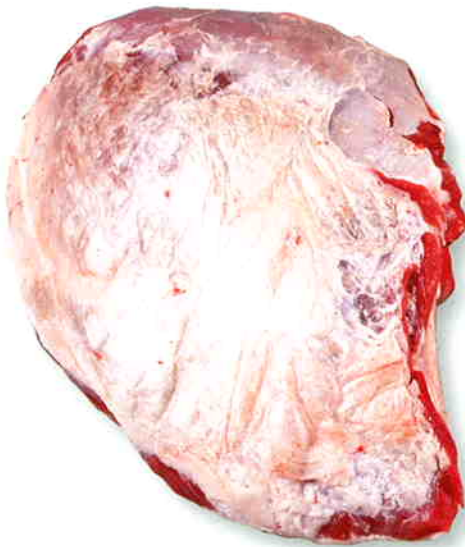
Nuss mit Hüferschwanzel

Kugel mit Bürgermeisterstück

Thick flank with tail of rump

Noce con spinaccino

Tranche grasse avec aiguillette baronne



1218

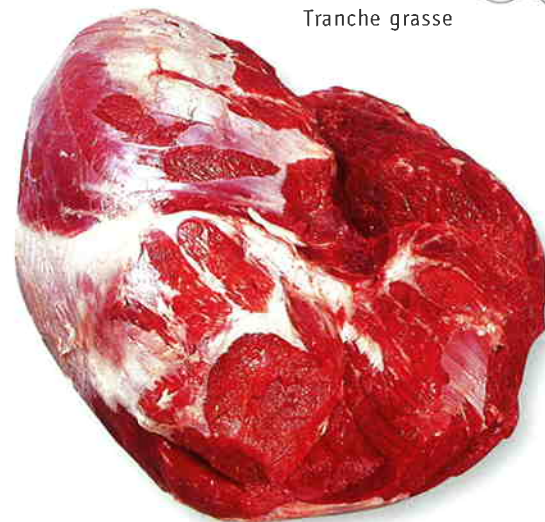
Nuss (Zapfen)

Kugel

Thick flank

Noce

Tranche grasse





1233

Flache Nuss

Flache Kugel

Flat muscle of thick flank

Noce piatta

Plat



1234

Runde Nuss (Nussrose)

Kugelrose

Round of thick flank

Cuore della noce

Rond de tranche grasse



1235

Nussdeckel

Kugeldeckel

Cap of thick flank

Coperchio della noce

Mouvant de tranche grasse

